

Banco Interamericano de Desarrollo (BID)

¿Qué es el BID?

Fundado en 1959, está integrado por

26 países regionales que cuentan con el 50,016% de votos

Canadá, que cuenta con el 4,001% de los votos

Estados Unidos, que cuenta con el 30,3097 % de los votos

19 países miembros extrarregionales, que cuentan con el
15,976 % de los votos

Argentina cuenta con el 10,752% de los votos

Banco Interamericano de Desarrollo (BID)

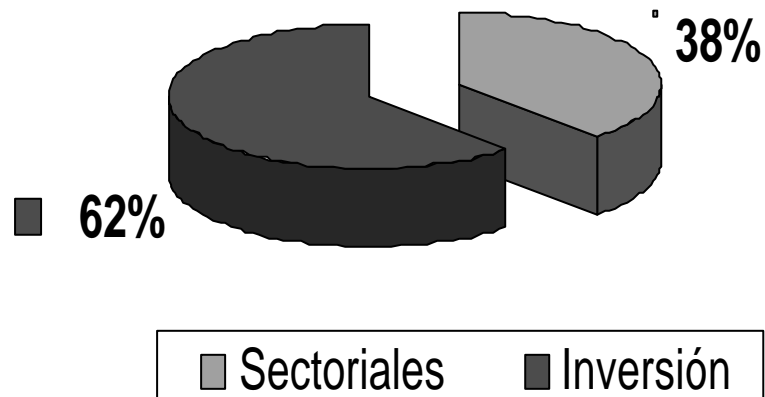
¿Qué lugar ocupa Argentina en el BID?

- Desde 1961 hasta 2007, el BID ha otorgado préstamos por u\$s 353.218,9 millones de u\$s
- Argentina ha recibido en el mismo período préstamos por u\$s 50.301,2 millones de u\$s, que representa el 14,24% del total.
- Solamente es superado históricamente por Brasil, que ha recibido en el mismo período préstamos por u\$s 91.272,2 millones, es decir, el 25,84% del total.

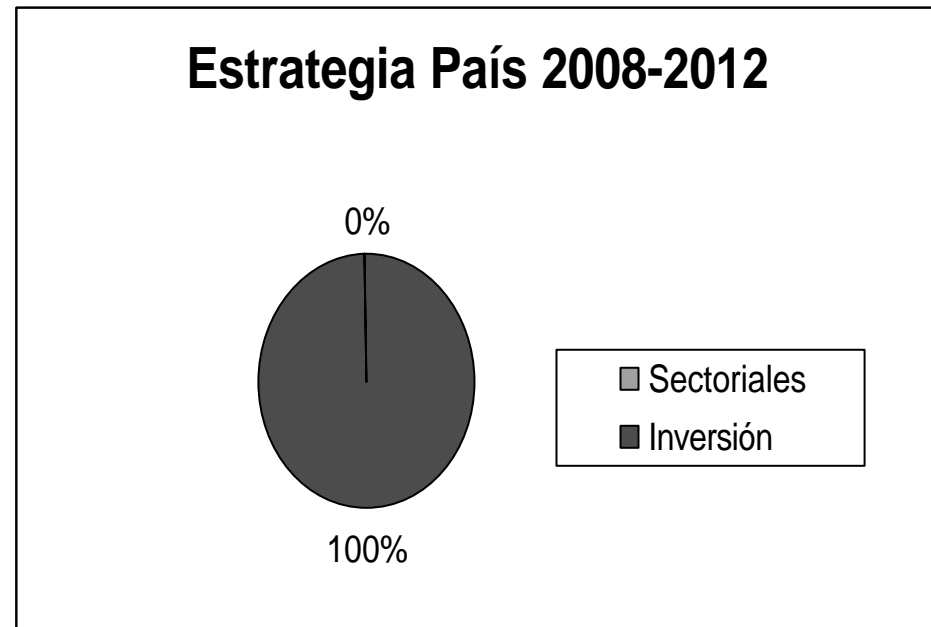
Banco Interamericano de Desarrollo (BID)

Evolución de la composición de la cartera

Estrategia País 2004-2008

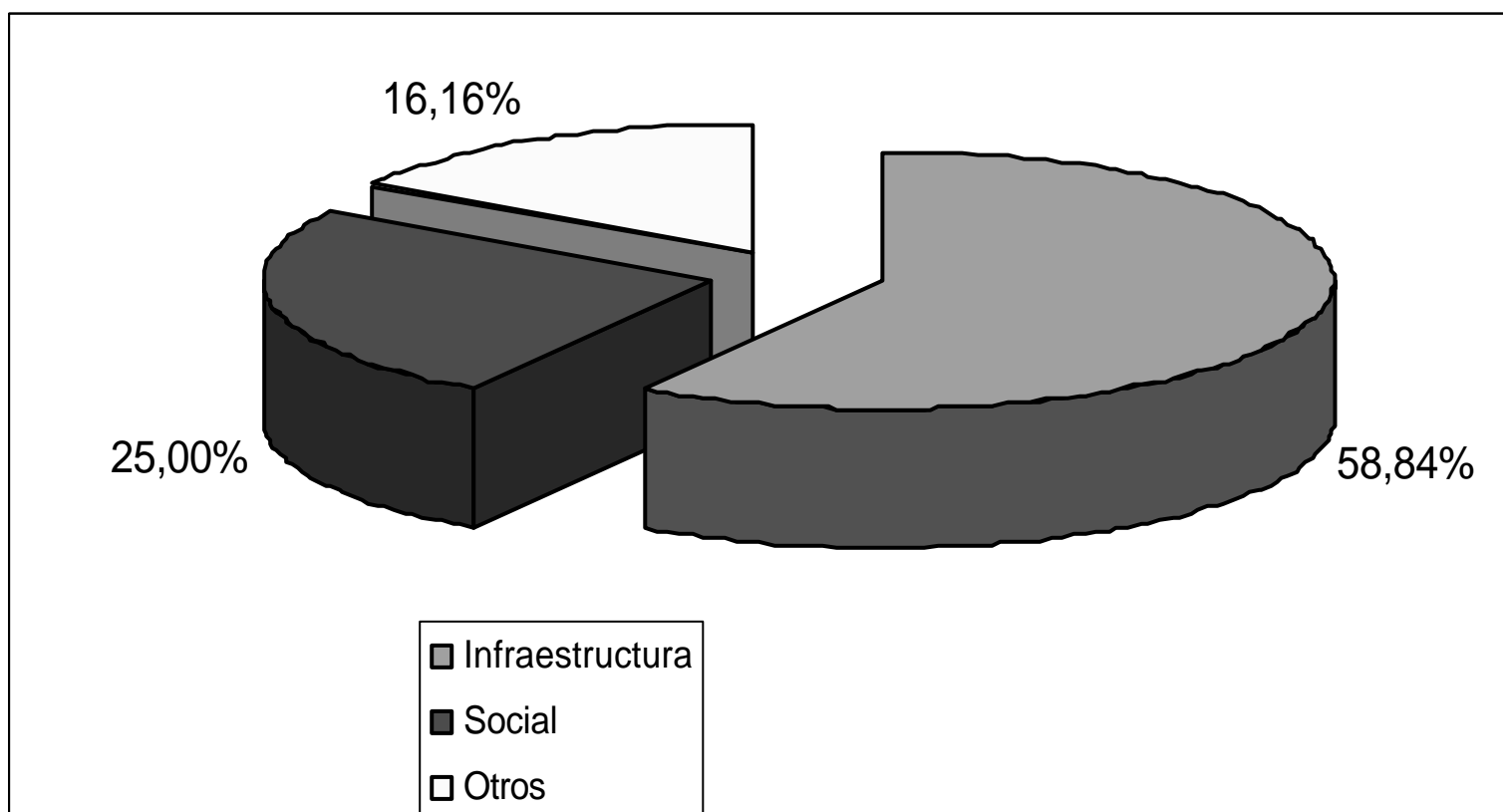


Estrategia País 2008-2012



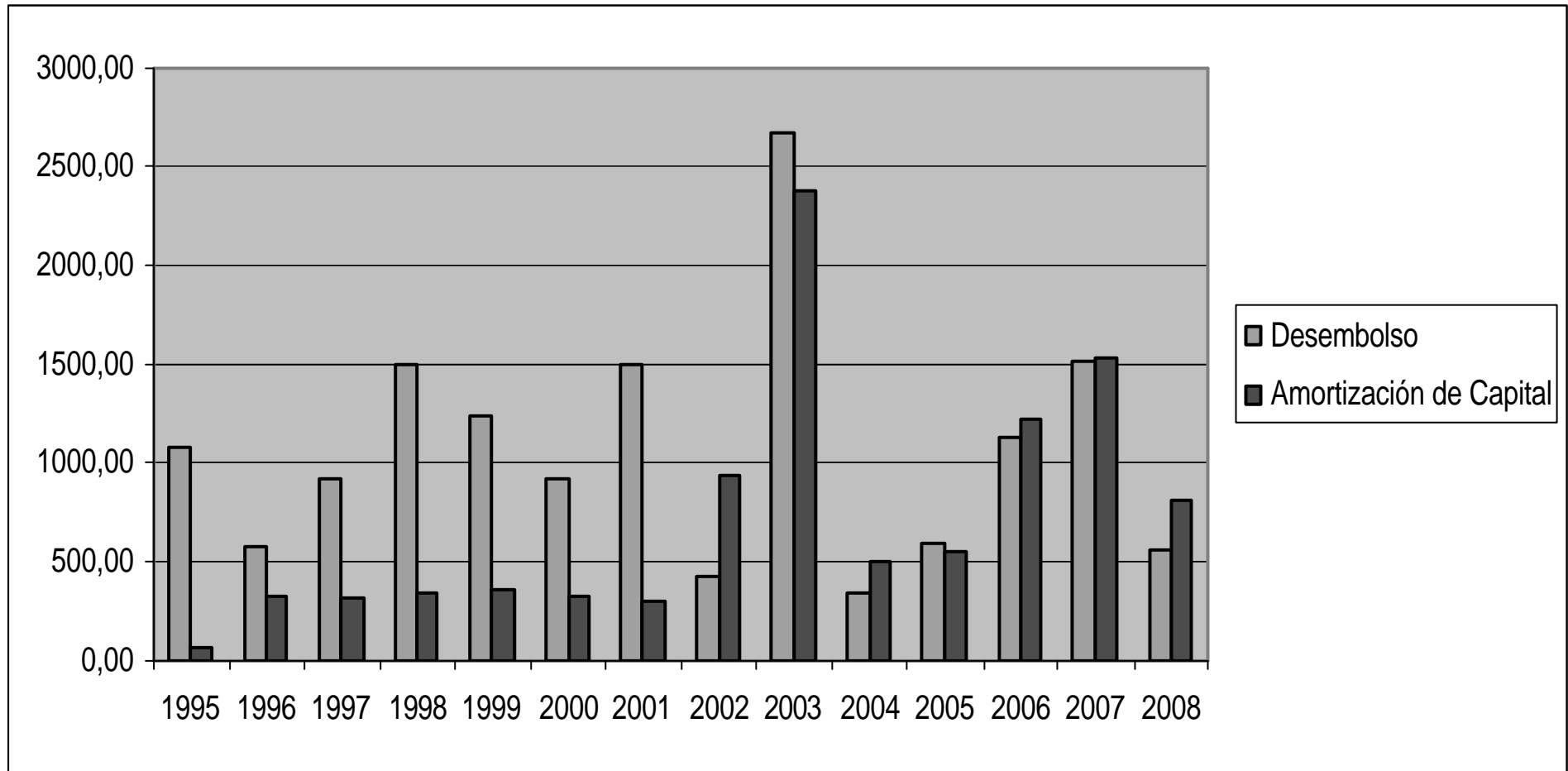
Banco Interamericano de Desarrollo (BID)

Composición Sectorial actual de la Cartera



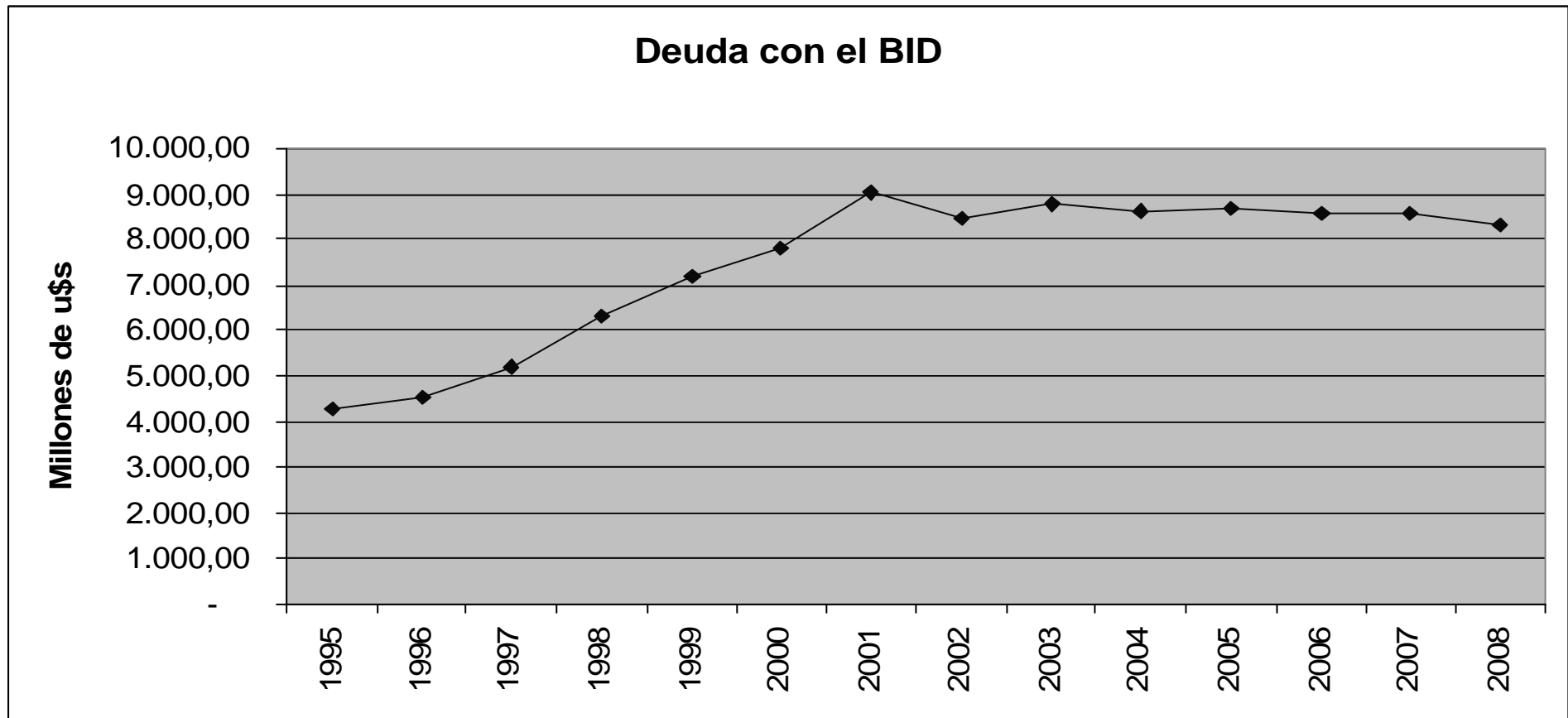
Banco Interamericano de Desarrollo (BID)

Flujos de Capital



Banco Interamericano de Desarrollo (BID)

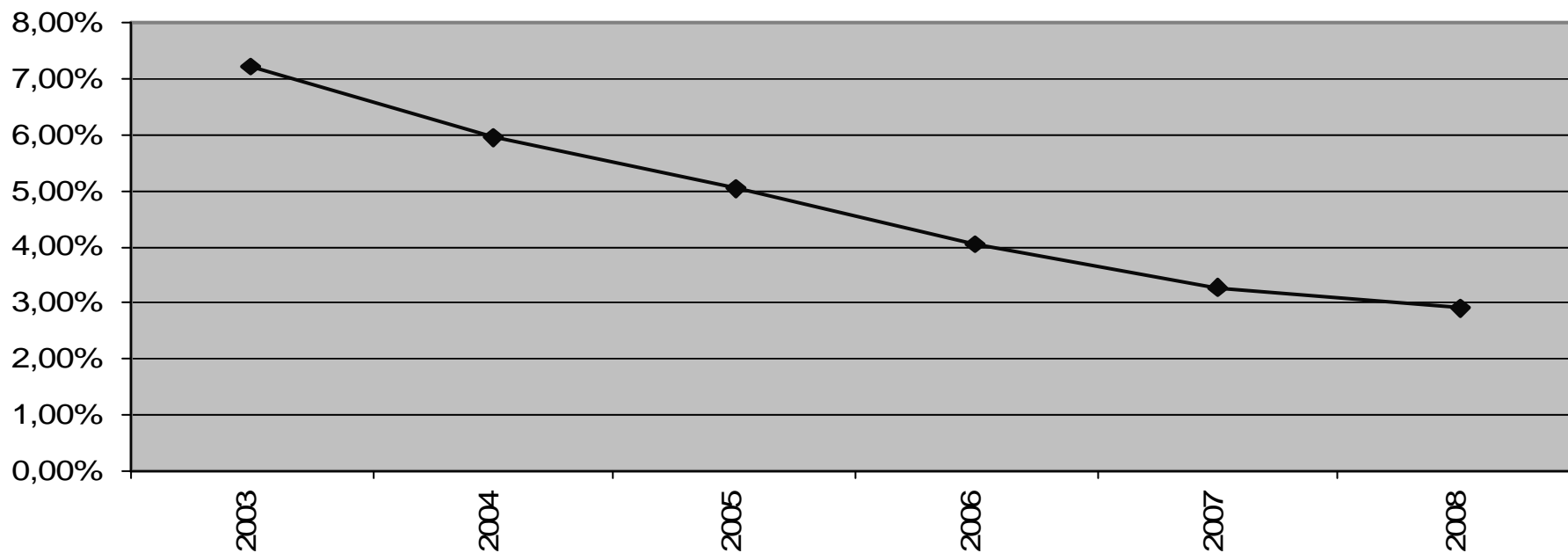
Evolución de la deuda con el BID



Banco Interamericano de Desarrollo (BID)

Análisis del nivel de exposición del BID con Argentina

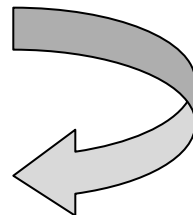
Relación deuda BID como % del PBI



Banco Interamericano de Desarrollo (BID)

Nuevo Programa de Asistencia País 2008-2012

- Continuidad de flujos neutros de capital



- Dado los fuertes vencimientos en 2009 y 2010, inclusión de una operación SWAP en el área de protección social.

Banco Interamericano de Desarrollo (BID)

- Progresivo aumento de los desembolsos de los préstamos de inversión, lo cual implica la necesidad de nuevas operaciones.
- La actual Estrategia País implica una asistencia de u\$s 6.000 millones para los años 2008-2012.
- Argentina necesita el incremento de la actual Estrategia hasta los u\$s 8.000 millones.
- Ello implica que el BID amplíe su capacidad prestable actual.