

Características de la economía de la Provincia de Buenos Aires. El Sistema Productivo Local

Lic. Juana Yasnikowski

Julio 2008

jyasnikowski@unq.edu.ar



Desarrollo Local

- ✍ Según Daniel Arroyo, el desarrollo local, además de pensar en el territorio, supone otras cuestiones: la más importante, es entender el concepto de desarrollo como la idea del crecimiento económico con impacto social.



Teorías del desarrollo

- ✍ Desarrollo
- ✍ Desarrollo exógeno: "desde afuera del territorio". La Gran empresa, IED.
- ✍ Desarrollo endógeno: "desde adentro". Las pymes y recursos locales.



Elemento importante a tener en cuenta

- ✍ En el concepto de desarrollo local, existe un componente y es el perfil productivo o sistema productivo local.

¿Sólo se puede promover el desarrollo local en la medida en que tenga un perfil?

Esto es: en la medida en que tenga un motor, es decir esa actividad que motoriza y dinamiza o bien genera el crecimiento económico del lugar con distribución del ingreso o con mejoras de las condiciones sociales.



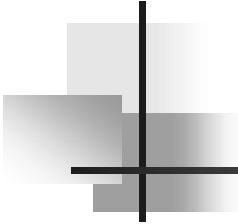
Perfil de la Pcia. Bs.As.

- ✍ Superficie de 307.571 kilómetros cuadrados.
- ✍ Superficie ocupada: 11,06%
- ✍ Partido más extenso: Patagones 13.600km²
- ✍ Partido menos extenso: Vicente López 33km²
- ✍ Población: 14.211.087 habitantes (censo 2001)
14.917.940 habitantes (proyección 2007)
- ✍ Densidad poblacional: 48,05 habitantes por metro cuadrado
- ✍ Tasa de crecimiento: 8,8% anual
- ✍ Municipios: 134
- ✍ Incidencia de población: 37,9%



¿Qué características debe tener un modelo sustentable de desarrollo?

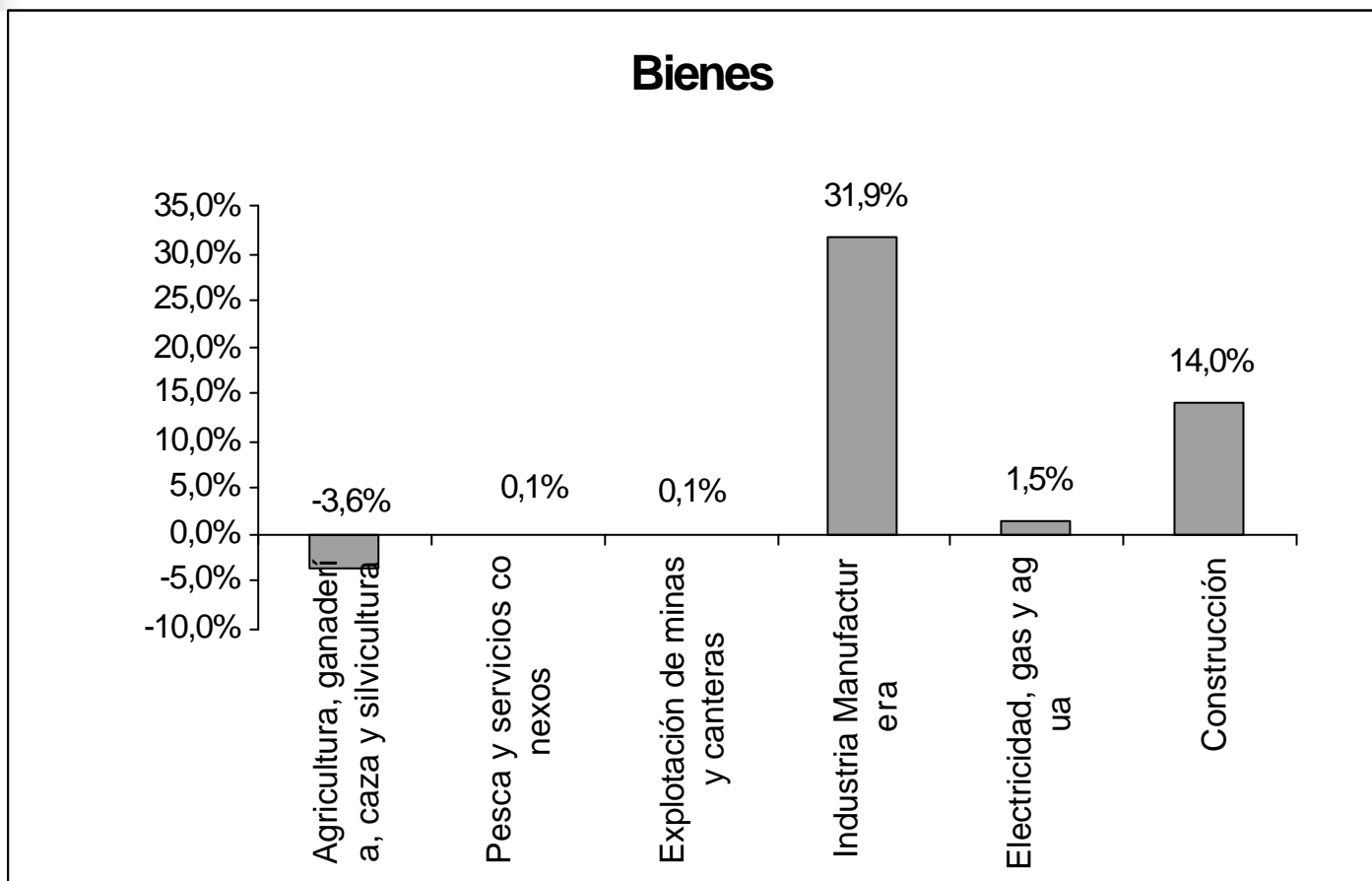
- ✍ Dotación de recursos, inventarios cuantitativos y cualitativos
- ✍ Contexto económico mundial.
- ✍ Decisión política con consenso de la población.



Producto Bruto Geográfico (datos provisorios 2006)

- ✍ \$233.000 millones de pesos
- ✍ Creció 8,5% con respecto 2005
- ✍ Equivale a 35,5% del producto total del país.
- ✍ Bienes: aumentó 9,0%
- ✍ Servicios: aumentó 7,6%

PBG aporte al crecimiento según el sector de actividad (2006 en %)



Fuente: elaboración propia en base a datos de la DPE



Sectores más dinámicos de la economía provincial

- ✍ Industria manufacturera 10,5%
- ✍ Fabricación de vehículos automotores, carrocerías y repuestos (Subió 31,1%)
- ✍ Fabricación de sustancias y productos químicos (Creció 14,4%)
- ✍ Fabricación de equipos y aparatos de radio, televisión y comunicaciones (incremento relativo 58,3%)
- ✍ Alimentos y bebidas (variación interanual 6,4%)
- ✍ Fabricaciones de metales comunes (variación interanual 10,7%)



Sectores más dinámicos de la economía provincial

- ✍ Construcción se incrementó 18%
- ✍ Privada 16,7% (variación interanual) Residencial, viviendas familiares y multifamiliares, se incrementó 13,6%. No residenciales, locales comerciales, industriales y de servicios subieron 32,5%
- ✍ Pública 32,2% (variación interanual)
- ✍ La construcción aporta 13,8% del crecimiento del producto provincial, principalmente en un 50,0% obras públicas nacionales.



Sectores más dinámicos de la economía provincial

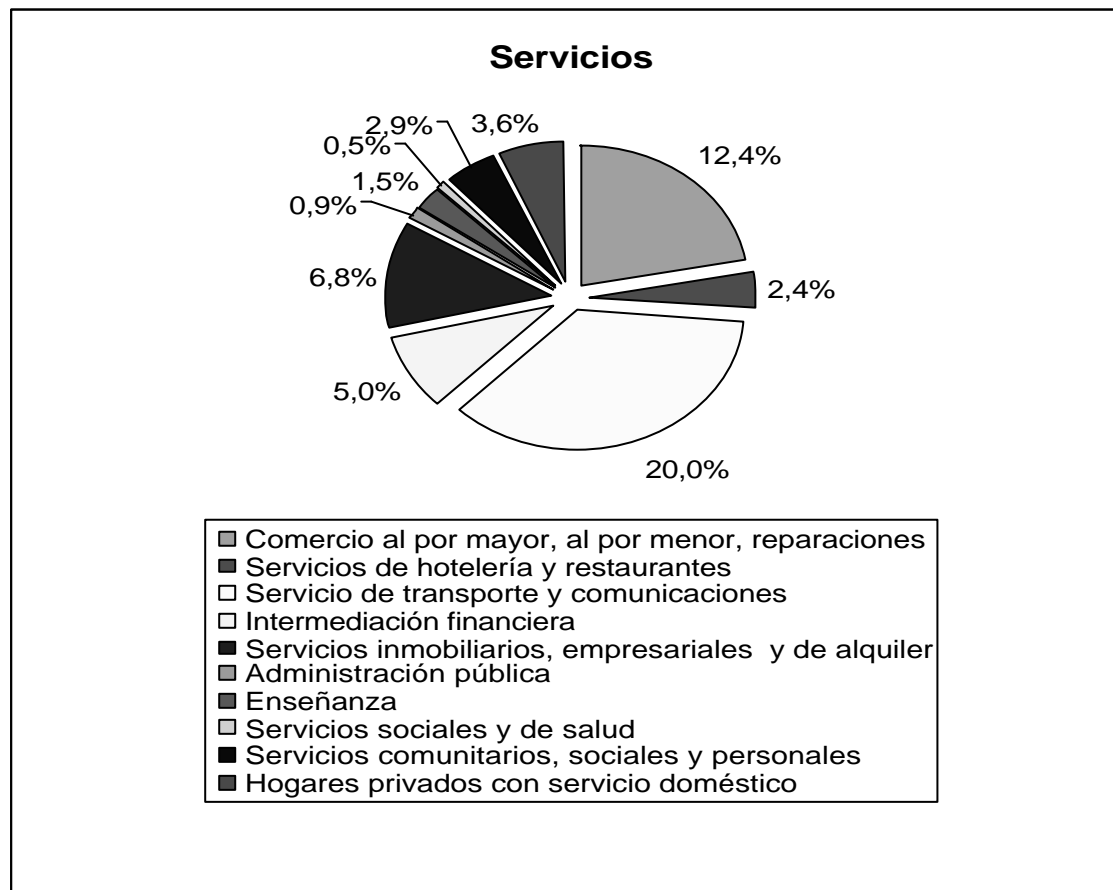
- ✍ Electricidad, gas y agua: creció 4,2%
- ✍ Energía eléctrica: distribución 5,1%, generación 2,0% y transporte con variación interanual 6,2%
- ✍ Gas natural: distribución 2,8%
- ✍ Agua: captación, depuración y distribución 2,3%



Sectores más dinámicos de la economía provincial

- ✍ Pesca creció 7,0%
- ✍ Minas y canteras 9.8%
- ✍ La agricultura, ganadería, caza y silvicultura, sufrió una caída del 5,3% debido principalmente, por la menor producción de trigo maíz y girasol, no compensada por el incremento en la soja.

PBG aporte al crecimiento según el sector de actividad (2006 en %)



Fuente: elaboración propia en base a datos de la DPE



Sectores más dinámicos de la economía provincial

Servicios de Transporte, almacenamiento y telecomunicaciones creció 12,6%

- ✍ Transporte terrestre 4,8% (Cargas y pasajeros)
- ✍ Transporte aéreo creció 11%
- ✍ Telecomunicaciones 19,7% (internet)

Comercio creció 8,4%

- ✍ Al por menor 9,1% (alimentos, bebidas, tabaco y otros prod. nuevos)
- ✍ Al por mayor 7,1% (prod. Agropecuarios, alimentos, bebidas y tabaco)
- ✍ Automotores nuevos y usados 8,9%



Sectores más dinámicos de la economía provincial

- ✍ Servicios inmobiliarios, empresariales y de alquiler aumentó 3,4%
- ✍ Intermediación financiera 21,1% (seguro automotor y de vida)
- ✍ Sector hogares privados con servicios doméstico 20,3%
- ✍ Hoteles y restaurantes 9,6%
- ✍ Enseñanza 3,5% (nivel inicial y primaria, privados)
- ✍ Servicios sociales y salud 1,4%
- ✍ Administración pública 2,1%

PBG por municipios (base 1993)

MUNICIPIO	En miles de pesos			En % del total por municipio		
	Bienes	Servicios	Total	Bienes	Servicios	Total
<i>Avellaneda</i>	1,982,272	1,357,396	3,339,667	59,40%	40,60%	100%
<i>Berisso</i>	63,519	192,794	256,313	24,80%	75,20%	100%
<i>Bragado</i>	66,335	128,669	195,004	34,00%	66,00%	100%
<i>Campana</i>	682,161	241,602	923,762	73,80%	26,20%	100%
<i>Cañuelas</i>	58,902	90,103	149,004	39,50%	60,50%	100%
<i>Coronel Pringles</i>	57,882	84,727	142,609	40,60%	59,40%	100%
<i>Chacabuco</i>	147,765	148,219	295,984	49,90%	50,10%	100%
<i>Escobar</i>	321,007	348,229	669,237	48,00%	52,00%	100%
<i>Florencio Varela</i>	448,552	580,228	1,028,779	43,60%	56,40%	100%
<i>General Alvarado</i>	72,411	124,636	197,047	36,70%	63,30%	100%
<i>La Costa</i>	99,374	267,062	366,436	27,10%	72,90%	100%
<i>Las Flores</i>	51,922	72,664	124,586	41,70%	58,30%	100%
<i>Lincoln</i>	122,495	135,343	257,838	47,50%	52,50%	100%
<i>Lobos</i>	70,282	101,158	171,44	41,00%	59,00%	100%
<i>Luján</i>	157,127	287,271	444,398	35,40%	64,60%	100%
<i>Marcos Paz</i>	53,716	69,675	123,391	43,50%	56,50%	100%
<i>Olavarría</i>	375,172	371,52	746,692	50,20%	49,80%	100%
<i>Quilmes</i>	998,869	1,622,593	2,621,463	38,10%	61,90%	100%
<i>Salto</i>	70,974	96,395	167,369	42,40%	57,60%	100%
<i>San Nicolás</i>	334,682	413,474	748,156	44,70%	55,30%	100%
<i>San Pedro</i>	181,443	158,056	339,498	53,40%	46,60%	100%
<i>San Vicente</i>	91,801	174,302	266,102	34,50%	65,50%	100%
<i>Tres de Febrero</i>	1,163,114	1,253,075	2,416,189	48,10%	51,90%	100%

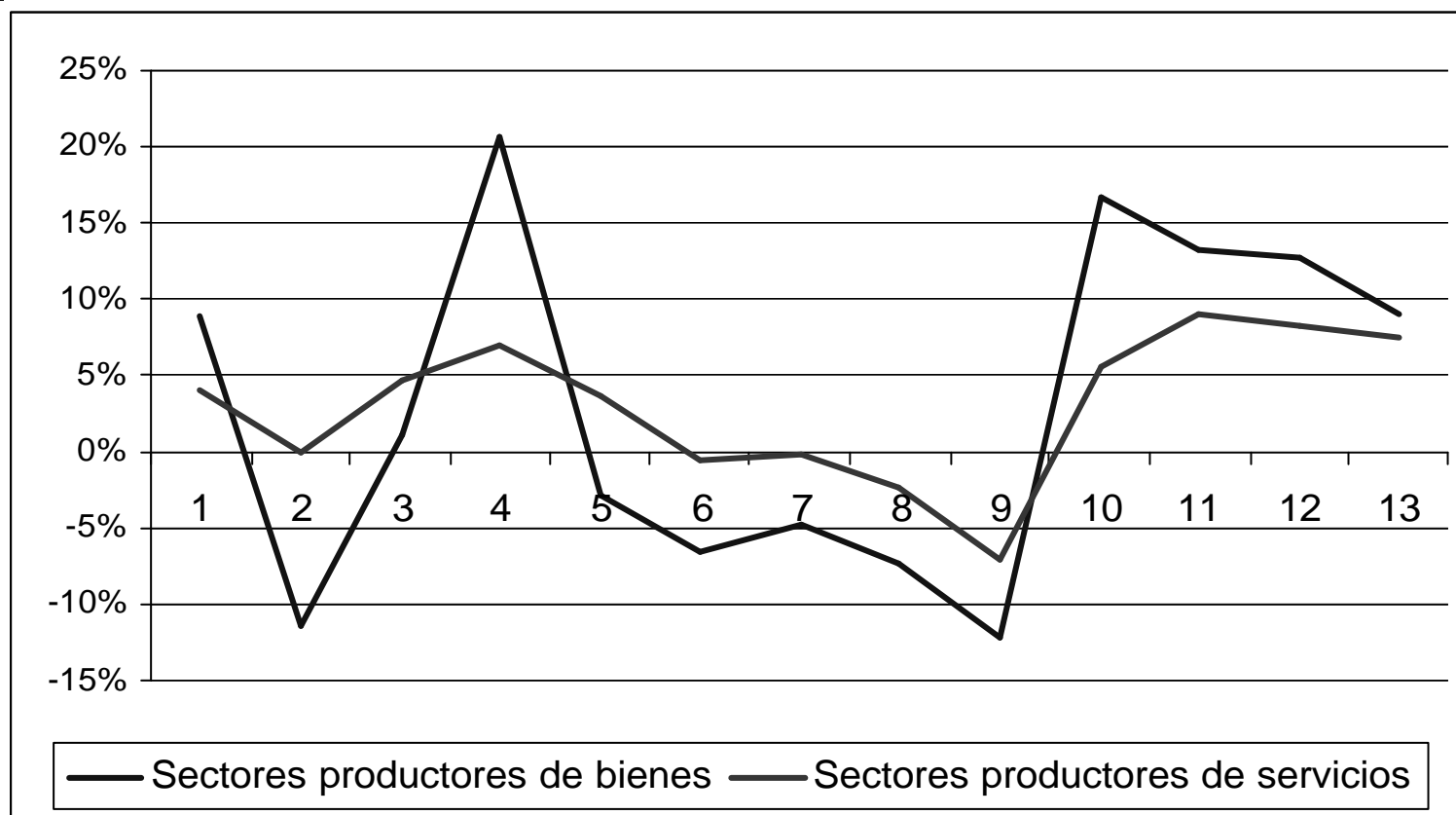
Fuente: elaboración propia en base a datos de la DPE

Desagregación por municipio

Sector de actividad con mayor incidencia sobre el total		
MUNICIPIO	Sectores +dinámicos	%
<i>Avellaneda</i>	Industria Manufacturera	53,21
<i>Berisso</i>	Servicios inmobiliarios, empresariales y en alquiler	26,11
<i>Bragado</i>	Servicios inmobiliarios, empresariales y en alquiler	21,89
<i>Campana</i>	Industria Manufacturera	66,89
<i>Cañuelas</i>	Industria Manufacturera	24,50
<i>Coronel Pringles</i>	Agricultura, ganadería, caza y silvicultura	25,01
<i>Chacabuco</i>	Industria Manufacturera	22,54
<i>Escobar</i>	Industria Manufacturera	39,41
<i>Florencio Varela</i>	Industria Manufacturera	36,51
<i>General Alvarado</i>	Servicios inmobiliarios, empresariales y en alquiler	26,72
<i>La Costa</i>	Servicios inmobiliarios, empresariales y en alquiler	37,9
<i>Las Flores</i>	Industria Manufacturera	23,48
<i>Lincoln</i>	Agricultura, ganadería, caza y silvicultura	28,72
<i>Lobos</i>	Servicios inmobiliarios, empresariales y en alquiler	17,88
<i>Luján</i>	Industria Manufacturera	22,00
<i>Marcos Paz</i>	Agricultura, ganadería, caza y silvicultura	21,97
<i>Olavarría</i>	Industria Manufacturera	33,17
<i>Quilmes</i>	Industria Manufacturera	30,88
<i>Salto</i>	Agricultura, ganadería, caza y silvicultura	26,34
<i>San Nicolás</i>	Industria Manufacturera	29,71
<i>San Pedro</i>	Agricultura, ganadería, caza y silvicultura	21,71
<i>San Vicente</i>	Industria Manufacturera	23,61
<i>Tres de Febrero</i>	Industria Manufacturera	42,16

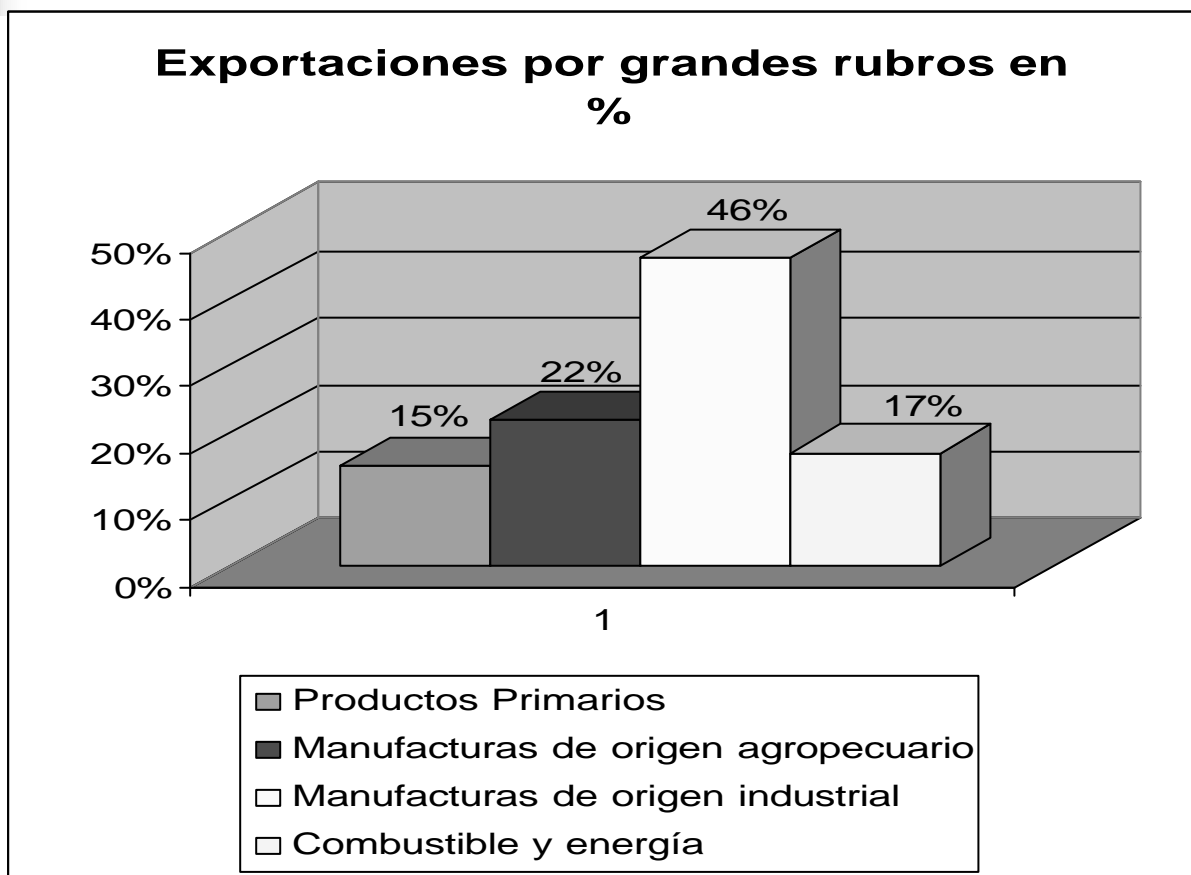
Fuente: elaboración propia en base a datos de la DPE

Serie PBG 1993-2006



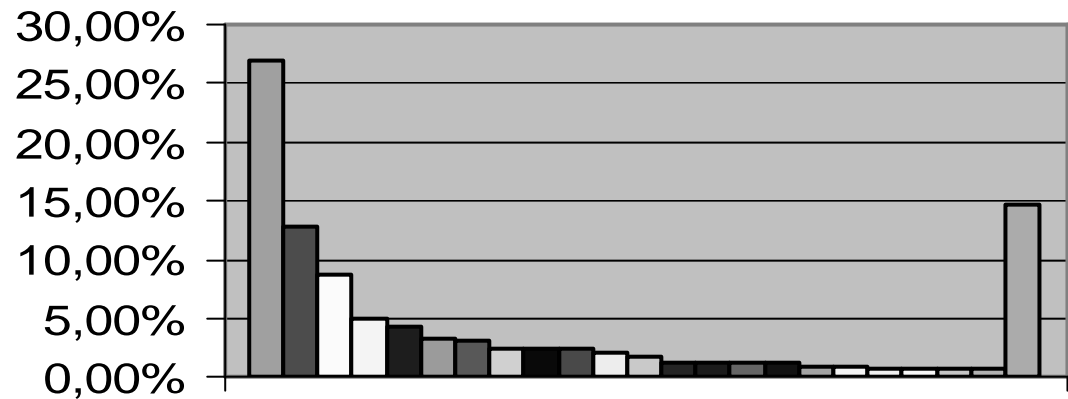
Fuente: elaboración propia en base a datos de la DPE

Exportaciones Pcia. Bs. As 2003



Fuente: elaboración propia en base a datos de la DPE

Principales destinos de las exportaciones (2003)

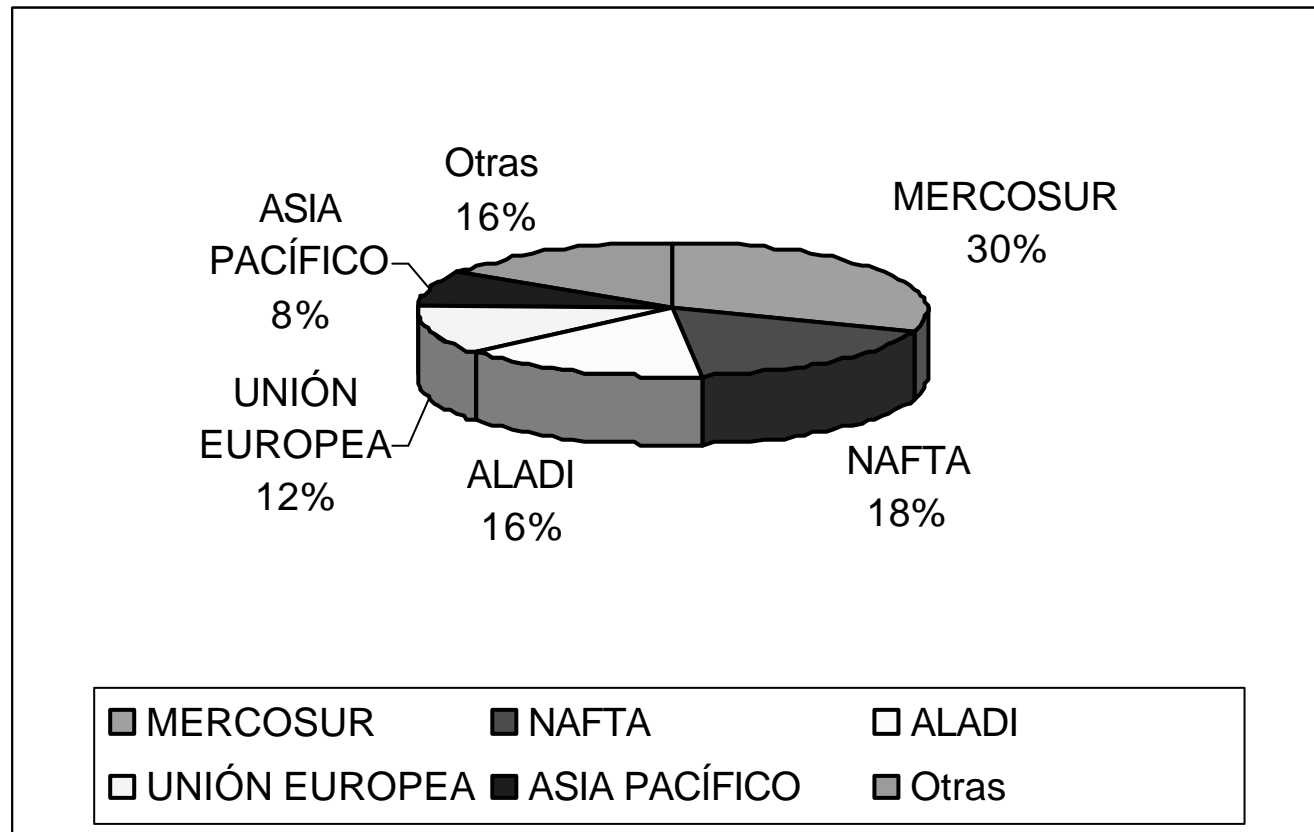


1

- | | | | |
|---------------|------------------|-------------------|---------------|
| ■ Brasil | ■ Estados Unidos | □ Chile | □ China |
| ■ México | ■ Uruguay | ■ Países Bajos | □ España |
| ■ Italia | ■ Paraguay | □ Alemania | □ Perú |
| ■ Reino Unido | ■ Canadá | ■ Bolivia | ■ Egipto |
| ■ Colombia | □ Sudáfrica | □ Emiratos Árabes | □ Puerto Rico |
| ■ Venezuela | ■ Francia | ■ Resto | |

Fuente: elaboración propia en base a datos del INDEC

Principales destinos de las exportaciones por bloques económicos (2003)



Fuente: elaboración propia en base a datos del INDEC



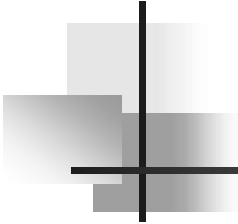
Síntesis de resultados

- ✍ Intensificación de un nuevo perfil
- ✍ Bs. As. Representa la principal provincia exportadora.
- ✍ 2 de cada 3 dólares que ingresan al país por X MOI corresponde a ventas de la provincia.
- ✍ 38% de las X argentinas son de empresas bonaerenses
- ✍ 50% del total son industriales
- ✍ X de la Pcia. Aumentaron 13% respecto al 2005.
- ✍ La venta de prod. industriales aumentó 19.8%
- ✍ Crece a una tasa casi 9% anual
- ✍ PBG representa el 35.5% sobre el total
- ✍ Se destaca en la industria manufacturera y en servicios de transporte y comunicaciones
- ✍ 60% producción provincial se realiza en el conurbano bonaerense el 40% restante en el interior



Síntesis de resultados

- ✍ Cuanto + grandes son los partidos mayor peso en la producción de servicios, mientras que cuanto + pequeños son los municipios, la participación de producción de bienes aumenta.
- ✍ MERCOSUR su principal destino
- ✍ Mayor diversidad de productos +VA
- ✍ Mayor entramado industrial
- ✍ Mayor grado de desarrollo industrial
- ✍ Empresas + maduras y competitivas
- ✍ Mayor oferta exportable
- ✍ Mayor inserción internacional
- ✍ Barreras y trabas arancelarias
- ✍ Costos de fletes



Posibles mecanismos y conceptos para tener en cuenta

- ✍ Procesos de aprendizaje y de innovación
- ✍ Externalidades (positivas y negativas)
- ✍ Encadenamientos y complementariedades
- ✍ Economías de escala
- ✍ Redes de empresas (Horizontales y verticales)
- ✍ Distritos industriales
- ✍ Entornos innovadores
- ✍ Alianzas estratégicas
- ✍ Ventajas comparativas y/o competitivas (estáticas y dinámicas)



Políticas de desarrollo local

- ✍ La forman un conjunto de iniciativas que surgen de la estrategia de los actores locales y cuyo objetivo es hacer competitivas a las ciudades y regiones mediante la mejora de sus recursos y factores de atracción.



Políticas

- ✍ De infraestructura
- ✍ De recursos inmateriales
- ✍ De recursos humanos
- ✍ De organización
- ✍ De reestructuración
- ✍ De gestión y planificación
- ✍ De ejecución
- ✍ De diseño
- ✍ De innovación
- ✍ De exportación
- ✍ De comercialización
- ✍ De logística
- ✍ De coordinación



¿Quién es el promotor del desarrollo local?

- ✍ El municipio, pero, para que ello suceda hay que revalorizar su espacio local, otorgándoles nuevas competencias y responsabilidades, para que así pueda dar un salto tecnológico y productivo y que ese cambio sea radical.
- ✍ Articular lo global con lo local.



Conclusión o desafío

- ✍ Lograr de parte de los gobiernos locales, el conocimiento integral del sistema productivo de su territorio, de su estructura, de los componentes cualitativos y cuantitativos, que pueda analizar los recursos que posee, los insumos, productos, capacidad para producir derrames de conocimiento, aprendizaje e innovación, favoreciendo la circulación de información; y por último y no menos importante, saber con qué recursos humanos cuenta para elaborar una estrategia de desarrollo local que se encuentra a medida en su región.



Para pensar...

- ✍ ¿Tiene perfil productivo?
- ✍ ¿Tiene un único motor de desarrollo?
- ✍ ¿Existe crecimiento económico?
- ✍ ¿Cómo es la distribución del ingreso?
- ✍ ¿Mejoraron las condiciones de vida?
- ✍ ¿Generó empleo?
- ✍ ¿Sabemos hacia dónde vamos?



Muchas Gracias

por su atención